

ELEMENTWERK BRUN AG

Mooshüslistrasse, 6032 Emmen

+41 41 269 40 40 (Tel.)

+41 41 269 40 41 (Fax)

mail@brunag.ch

www.brunag.ch



Objekt: Parkhaus Migros Langendorf

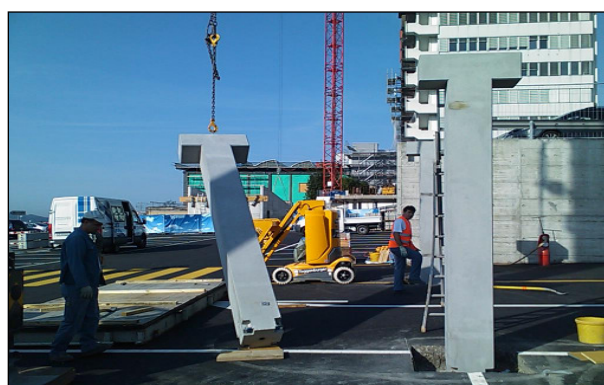
Bauwerksdaten:

Parkhaus Erweiterung ca. 2500m²

Produktion Betonelemente Frühling/
Sommer 2009

Montage September 2009

Bausumme ca. 700'000.-



Elementlieferungen:

Betonstützen
Betonträger
Rippenplatten

Bauherr / Planer:

Bauherr

Genossenschaft Migros Aare

Planer

WAM Partner

Planer + Ingenieure, Solothurn

