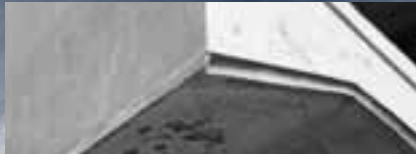


unterirdisch und verbindend



kanäle

## UNTERIRDISCH UND VERBINDEND

BRUN Kanälelemente werden für Wasser- oder Abwasserleitungen, Kabel- oder Werkleitungskanäle, unterirdische Verbindungsgänge, Bach- und Grabenüberquerungen verwendet. Die Kanälelemente sind vorgespannt und werden im Werk aus Spezialbeton hergestellt. Ein besonderes Qualitätsmerkmal der BRUN Kanälelemente ist die im Werk angebrachte Neoprene-Dichtung. Damit können Bewegungen, die bei ungleichen Verschiebungen möglich sind, überbrückt werden. Dabei entstehen keine undichten Stellen.



### LÄNGEN

BRUN Kanälelemente werden in Baulängen von 800 cm hergestellt. Unterlängen sind auch möglich.

### ANPASSUNG

Die Kanälelemente werden den örtlichen Anforderungen in bezug auf Lagerungsart und Belastung angepasst. Ein Hüllbeton ist nicht erforderlich.

### DICHTUNG

Das Neoprene-Dichtungsband wird im Werk montiert. Die Dichtigkeit einer ganzen Kanalstrecke genügt den Anforderungen der SIA-Norm 190 für Grundwasserschutzzone S mit  $0,05\text{l/hm}^2$  Kanalfäche.

### LAGERUNGSARTEN



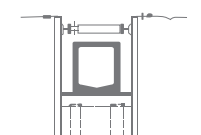
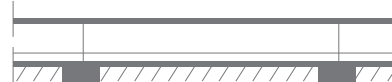
Flächenlagerung



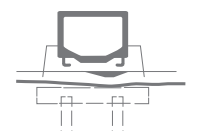
Durchgehende Lagerung auf seitlichen Längsbalken



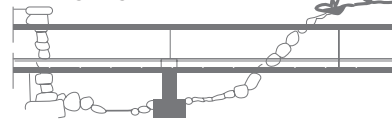
Balkenlagerung 8m Spannweite



Balkenlagerung auf Pfählen



Balkenlagerung über Terrain



### FABRIKATION

BRUN Kanälelemente werden vorwiegend auf Bestellung fabriziert. Kleine Stückzahlen können teilweise ab Lager geliefert werden.

### DIENSTLEISTUNGEN

Die Statik und Werkpläne werden auf Wunsch durch uns hergestellt. Für die hydraulischen Berechnungen stehen Ihnen unsere Diagramme zur Verfügung.

### TRANSPORT

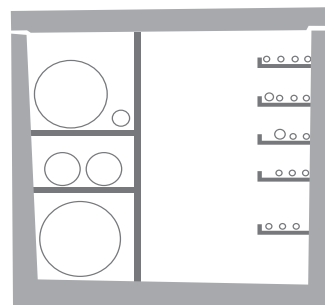
Die Kanälelemente werden durch firmeneigene Transportmittel oder durch die Fahrzeuge des Bestellers auf die Baustelle befördert.

### MONTAGE

Die Montage erfolgt mit einem Bagger oder Mobikran auf vorbereitete Einzelfundamente.

### ANWENDUNG

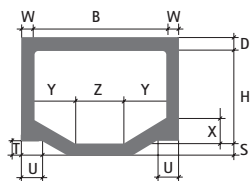
BRUN Kanälelemente eignen sich auch als Werkleitungskanäle. Sie sind gut begehrbar, und Leitungen können einfach montiert werden. Das Profil 200/200 wird mit Deckel geliefert.



Der Zusammenzug der Elemente erfolgt mit inneren oder äusseren Zugelementen. Das Lieferwerk stellt auf Wunsch eine erprobte Zugvorrichtung zu günstigen Bedingungen zur Verfügung.



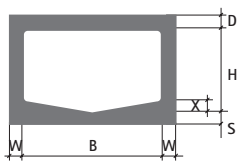
**DB-PROFILE MIT DREIECKKRINNE, TB-BREITPROFILE MIT TRAPEZRINNE, T-PROFILE MIT TRAPEZRINNE**



Typ/Querschnitt		DB 130/80	TB 130/95	DB160/100	TB 160/120	DB 210/120	T 100/140	T 130/165	T 160/180
Abflussmenge a max bei 1‰ Gefälle	l/sek	1390	1750	2580	3220	4850	2080	3770	5650
Gewicht	kg	12600	11700	17500	16200	22100	11300	15100	19600
Breite	B cm	130	130	160	160	210	100	130	160
Höhe	H cm	80	95	100	120	120	140	165	180
Länge inkl. Fuge	L cm	800	800	800	800	800	800	800	800
Wandstärke	W cm	12	12	14	14	14	11	12	14
Deckenstärke	D cm	12	12	14	14	16	11	12	14
Sohlenstärke	S cm	12	12	12	12	12	11	12	12
Rinntiefe	X cm	12	28	12	32	10	25	28	32
Bankettbreite	Y cm	-	45	-	60	-	35	45	60
Rinnenbreite	Z cm	-	40	-	40	-	30	40	40
Auflagerhöhe aussen	T cm	-	17	-	20	-	16	17	20
Auflagerbreite aussen	U cm	-	27	-	33	-	20	27	33

Umrechnungsformel für die Wassermenge  $Q_{max} = q_{max} \sqrt{J/‰}$

## D-PROFILE MIT DREIECKKRINNE



Typ/Querschnitt		DB 80/100	D 90/110	D 100/125	D 130/150	D 160/160
Abflussmenge a max bei 1‰ Gefäll	l/sek	1000	1330	1830	3360	4950
Gewicht	kg	8650	10650	11700	15700	20800
Breite	B cm	80	90	100	130	160
Höhe	H cm	100	110	125	150	160
Länge inkl. Fuge	L cm	800	800	800	800	800
Wandstärke	W cm	10	11	11	12	14
Deckenstärke	D cm	10	11	11	12	14
Sohlenstärke	S cm	10	11	10	10	12
Rinntiefe	X cm	8	9	10	13	12



**ELEMENTWERK BRUN AG**  
 MOOSHÜSLISTRASSE  
 CH – 6032 EMMEN

TEL. +41 41 269 40 40  
 FAX +41 41 269 40 41

E-Mail: [mail@brunag.ch](mailto:mail@brunag.ch)  
[www.brunag.ch](http://www.brunag.ch)